

Veranstaltungsreihe

**Südniedersachsen,
wir müssen reden!**



Ankündigung



Nächster Termin

**Klimahände-Dialog:
Schwerpunkt Handwerk
& Produktion**

Gleich
hier
anmelden!

Wann?

04.12.2024

09:00-09:45 Uhr

Wo?

online

Herzlich Willkommen zur Veranstaltung

Regionale Willkommenskultur Auf welchen Wegen kommen Menschen zu uns?

**WELCOME
CENTRE**
FÜR DEN GÖTTINGEN CAMPUS UND
DIE REGION SÜDNIEDERSACHSEN

06. November 2024 | 09:30 - 10:30 Uhr | online via Teams

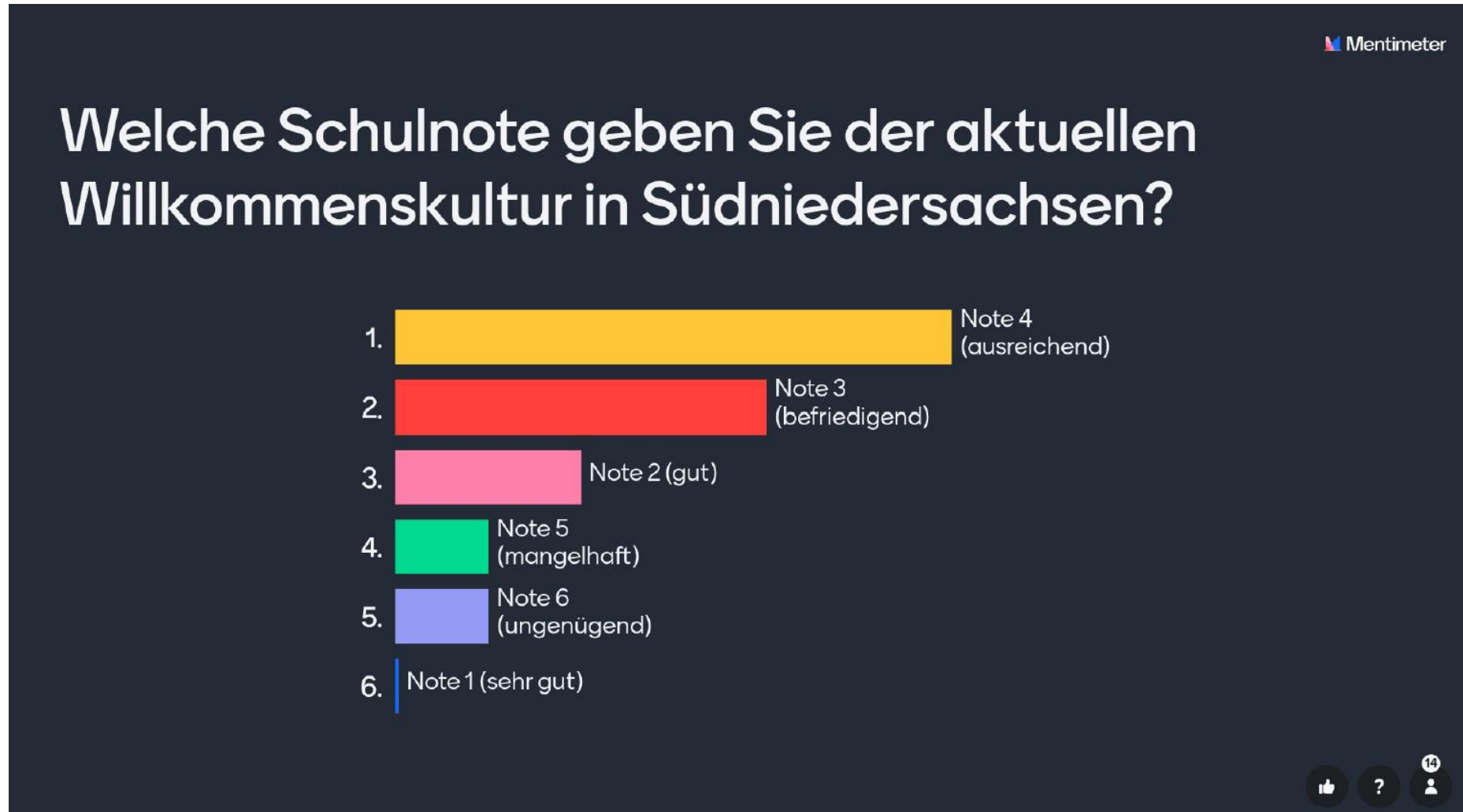
Agenda

- 09:30-09:35 **Begrüßung**
- 09:35-09:45 **Kurzer Rückblick auf den Kick-off**
- 09:45-09:50 **Auswahl eines Weges**
- 09:50-10:20 **Gemeinsame Customer Journey**
- 10:20-10:30 **Ausblick**

Begrüßung



Ergebnisse vom 24.09.2024



Ergebnisse vom 24.09.2024

Begrüßung (3)

Neue Mentimeter-Abfrage



hierfür scannen Sie bitte den
QR-Code oder

öffnen folgenden **Link**

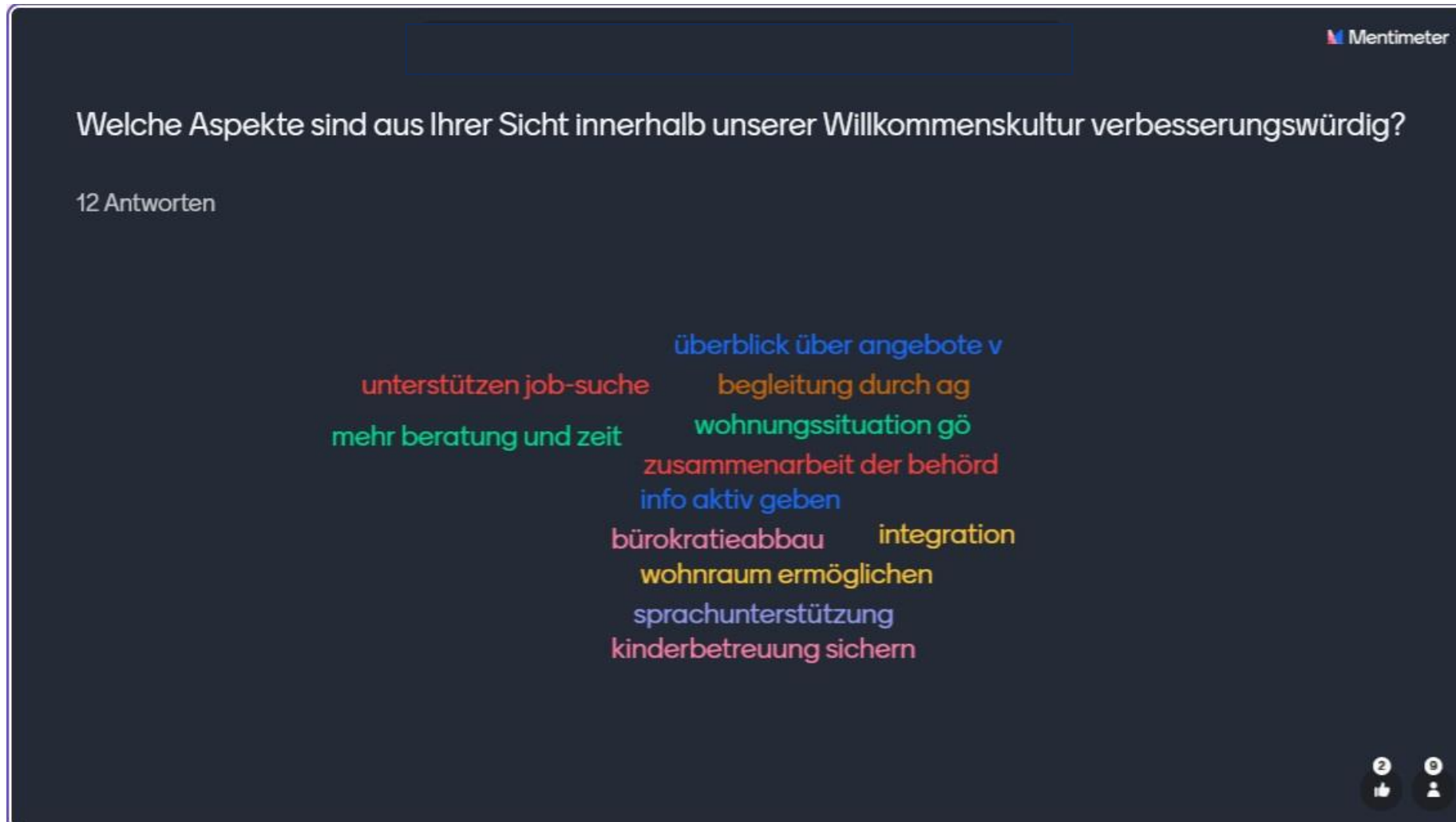
www.menti.com/almiqinnxkg4

Code 6389 0965

Begrüßung (4) - Ergebnisse



Begrüßung (4) - Ergebnisse



Kurzer Rückblick Kick-off

Kurzer Rückblick Kick-off

Customer Journey = Kundenperspektive verfolgen

Wir wollen damit herausfinden, ob die entsprechende Kundengruppe unser Angebot wahrnehmen und nutzen kann.

Persona = fiktive:r Kund:in

Eine Persona ist eine fiktive Person, die typische Eigenschaften, Wünsche und Probleme einer Kundengruppe darstellt.

Kundenperspektive einnehmen mittels fiktiver Figur

Indem wir diese Persona auf ihrer Reise durch unser Angebot beteiligen (Customer Journey), sehen wir, wo es gut läuft und wo es Hürden gibt. So können wir unser Angebot besser an die echten Bedürfnisse der Kundengruppen anpassen und gezielt verbessern.

Kurzer Rückblick Kick-off

Persona Faisal Khan



Alter : 38
Beruf : IT Projektmanager
Wohnort : Mumbai
Ausbildung : Bachelor in
Computer Science

Bio

Faisal Khan ist ein 38-jähriger indischer Staatsbürger, der ursprünglich aus Thiruvananthapuram, Kerala, stammt. Er hat an der renommierten A.P.J. Abdul Kalam Technological University seinen Bachelor in Computer Applications (BCA) abgeschlossen. Mit über einem Jahrzehnt Erfahrung in der IT-Branche, vor allem in den Bereichen Softwareentwicklung und Datenanalyse, hat Faisal sich einen soliden Ruf als Experte auf seinem Gebiet erarbeitet. Er ist verheiratet und stolzer Vater eines achtjährigen Sohnes. Kürzlich hat er ein attraktives Jobangebot in Deutschland angenommen und wird mit seiner Familie bald nach Deutschland auswandern, um dort ein neues Kapitel in seinem Leben zu beginnen.

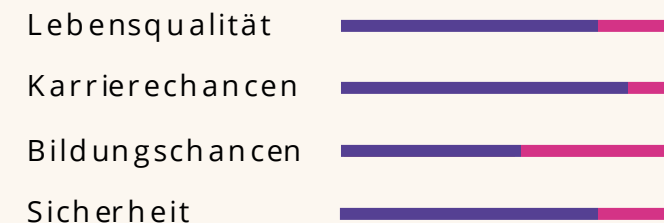
Ziele

Faisal sieht den Umzug nach Deutschland als eine einzigartige Gelegenheit, seine berufliche Karriere weiter voranzutreiben und sich in einem internationalen Umfeld zu beweisen. Die gut entwickelte IT-Branche und die Möglichkeit, mit führenden Unternehmen und innovativen Technologien zu arbeiten, sind für ihn äußerst reizvoll.

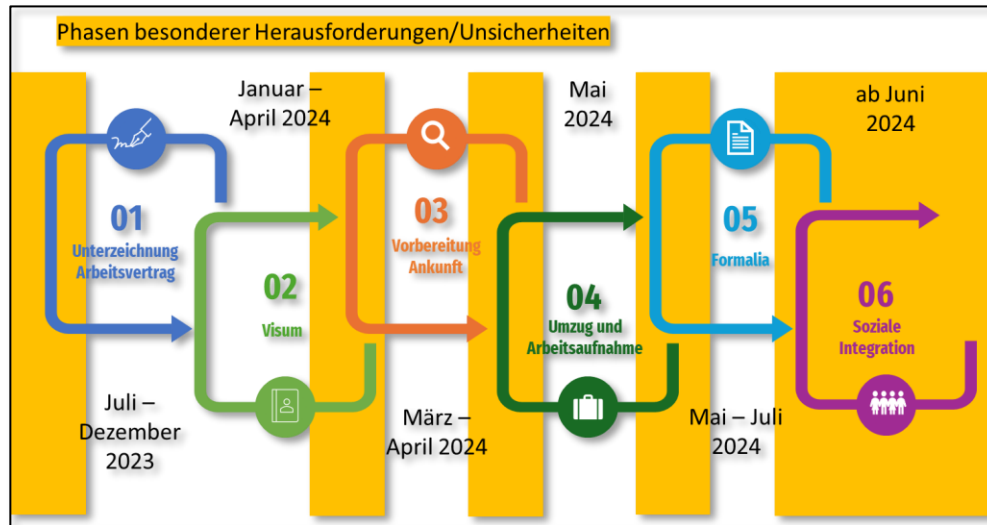
Person

Faisal Khan ist eine zielstrebige und lernbegierige Persönlichkeit. Er interessiert sich leidenschaftlich für Technologie und Innovation, insbesondere in den Bereichen Softwareentwicklung und Datenanalyse. Neben seiner beruflichen Ambition legt er großen Wert auf die Balance zwischen Arbeit und Familie. In seiner Freizeit verbringt er gerne Zeit mit seiner Familie, erkundet neue Kulturen und beschäftigt sich mit der digitalen Welt. Er ist wissbegierig und stets offen für neue Herausforderungen, die sein persönliches und berufliches Wachstum fördern. Seine offene und anpassungsfähige Art macht ihn zu einem Menschen, der in neuen Umgebungen schnell Fuß fasst.

Motivation



Kurzer Rückblick Kick-off – Ergebnisse



Wie kommt eine hinzuziehende Fachkraft an die für sie relevanten Informationen zur Vorintegration und Erstorientierung?

- Mehrsprachigkeit von zentralen Websites (bisher selten)
- Frühzeitige Bereitstellung wichtiger Informationen über erste Anlaufstellen (bisher eher passiv)
- Unterstützung durch und Vernetzung mit weiteren (auch ehrenamtlichen) Akteur:innen (vorwiegend fehlende Bekanntheit)
- In einigen Unternehmen der Region gibt es bereits strukturiertes Onboarding für Internationale

Wie erzeugen wir bisher Aufmerksamkeit bei potenziell Zuzugsinteressierten?

- Jobangebote zentrales Element (vorwiegend Große international ausgerichtet)
- Vor Ort: Arbeitgeber-Services der Agentur für Arbeit und Meldebehörden (Jobturbo schaltet mehrsprachige Jobanzeigen)
- Wünschenswert wäre regionale Standortvermarktung

Auswahl eines Weges

Auswahl eines Weges

Welche Persona besprechen wir heute? (1)



Andrea Meier

Inländische Fachkraft



Amina Rahimi

Person im Asylverfahren



Michel van den Berg

Europäische Fachkraft

Auswahl eines Weges

Welche Persona besprechen wir heute? (2)



hierfür scannen Sie bitte den
QR-Code oder

öffnen folgenden **Link**

www.menti.com/almiqinnxkg4

Code 6389 0965

Auswahl eines Weges

Welche Persona besprechen wir heute? (3)



Auswahl eines Weges

Welche Persona besprechen wir heute? (4)



Andrea Meier

Inländische Fachkraft



Amina Rahimi

Person im Asylverfahren



Michel van den Berg

Europäische Fachkraft

Die anderen beiden Personas werden im Rahmen der Regionaltagung am 5. Februar 2025 besprochen.

Gemeinsame Customer Journey

Customer Journey

Person im Asylverfahren - Persona



Alter : 25
Beruf : Vertrieblerin
Wohnort : Kabul
Ausbildung : Bachelor in Betriebswirtschaft

Bio

Amina Rahimi, 25 Jahre alt, stammt aus Kabul, Afghanistan. Mit einem Bachelor in Betriebswirtschaftslehre hat sie in der Familienfirma wertvolle Erfahrungen gesammelt und ihr Wissen praktisch angewendet. Aufgrund ihrer Ausbildung und ihrer kritischen Haltung zur politischen Situation wurde sie zur Flucht gezwungen. Auf ihrer langen und beschwerlichen Reise nach Deutschland hofft sie, eine neue und sichere Zukunft zu finden. Amina strebt danach, ihre beruflichen Träume zu verwirklichen, die deutsche Sprache zu lernen und in eine neue Gesellschaft integriert zu werden, um ein selbstständiges Leben aufzubauen. Sie ist entschlossen, sich den Herausforderungen zu stellen und sich aktiv in ihre neue Umgebung einzubringen, während sie nach sozialen Kontakten sucht.

Ziele

Amina strebt an, in Deutschland eine neue Zukunft zu beginnen. Sie möchte beruflich Fuß fassen und finanziell unabhängig werden, ihre Sprachkenntnisse ausbauen und die deutsche Kultur kennenlernen. Langfristig träumt sie davon, einmal ein eigenes Unternehmen zu gründen.

Person

Amina ist eine zielstrebige und mutige junge Frau, die sich nicht von ihren schwierigen Lebensumständen unterkriegen lässt. Sie zeigt eine bemerkenswerte Resilienz und glaubt an die Möglichkeit eines Neuanfangs. Amina ist eine gute ZuhörerIn, die offen für neue Perspektiven ist und gerne von anderen lernt. Sie ist kontaktfreudig und schließt leicht Freundschaften. Mit ihrem starken Ehrgeiz setzt sie sich hohe Ziele und betrachtet Herausforderungen als Chancen zur persönlichen Weiterentwicklung. Diese Kombination aus Entschlossenheit, Empathie und Optimismus zeichnet Amina aus.

Motivation



Customer Journey

Person im Asylverfahren (1) - Fragen

Amina Rahimi ist Geflüchtete und sucht hier nach Sicherheit und Zukunft.

Welche Unterstützungsangebote beim regionalen Ankommen stehen ihr zur Verfügung? Wie und wo findet sie diese?

Wie findet sie einen Einstieg in den hiesigen Arbeitsmarkt? Welchen Vorurteilen und Herausforderungen begegnet sie dabei?



**Amina
Rahimi**
25,
Bachelor
Betriebs-
wirtschaft

Perspektivwechsel: Die Situation von Fr. Rahimi im Blick behalten:

- **Eingeschränkter Zugang zu Informationen:** Sie hat möglicherweise keinen Zugang zum Internet, um sich über Gegebenheiten vor Ort zu informieren.
- **Ungewisse Zukunft:** Sie weiß nicht, wohin ihre Flucht sie führen wird.

Customer Journey

Person im Asylverfahren (2) - Ergebnisse

Amina Rahimi ist Geflüchtete und sucht hier nach Sicherheit und Zukunft.

Welche Unterstützungsangebote beim regionalen Ankommen stehen ihr zur Verfügung? Wie und wo findet sie diese?



**Amina
Rahimi**
25,
Bachelor
Betriebs-
wirtschaft

- **Psychologische Unterstützung** > Beratungsangebote (Netzwerk für traumatisierte Flüchtlinge) vorhanden
- **Integrationslotsen** (bspw. aus dem LK Göttingen) bieten / geben viele Informationen rund um Beratungsangebote in SN weiter
- **Flüchtlingssozialarbeiter** (Hilfe bei Wohnungssuche und Behördenanmeldungen) > wenig Kapazitäten vorhanden
- **Webportal „Mein Weg nach Deutschland“** – Goethe-Institut: u.a. [Interaktive Karte](#) mit Übersicht zu regionalen Beratungsstellen, Welcome Centern, Ausländerbehörden, Integrationskursträgern
- **Netzwerke** zur Orientierung, auch auf dem Arbeitsmarkt (Frauennetzwerke bspw. der Koordinierungsstellen Frauen & Wirtschaft in SN oder Zugewanderten-Netzwerke) | Kümmerer-Struktur (Mentoringprogramme)

Customer Journey

Person im Asylverfahren (3) - Ergebnisse

Amina Rahimi ist Geflüchtete und sucht hier nach Sicherheit und Zukunft.

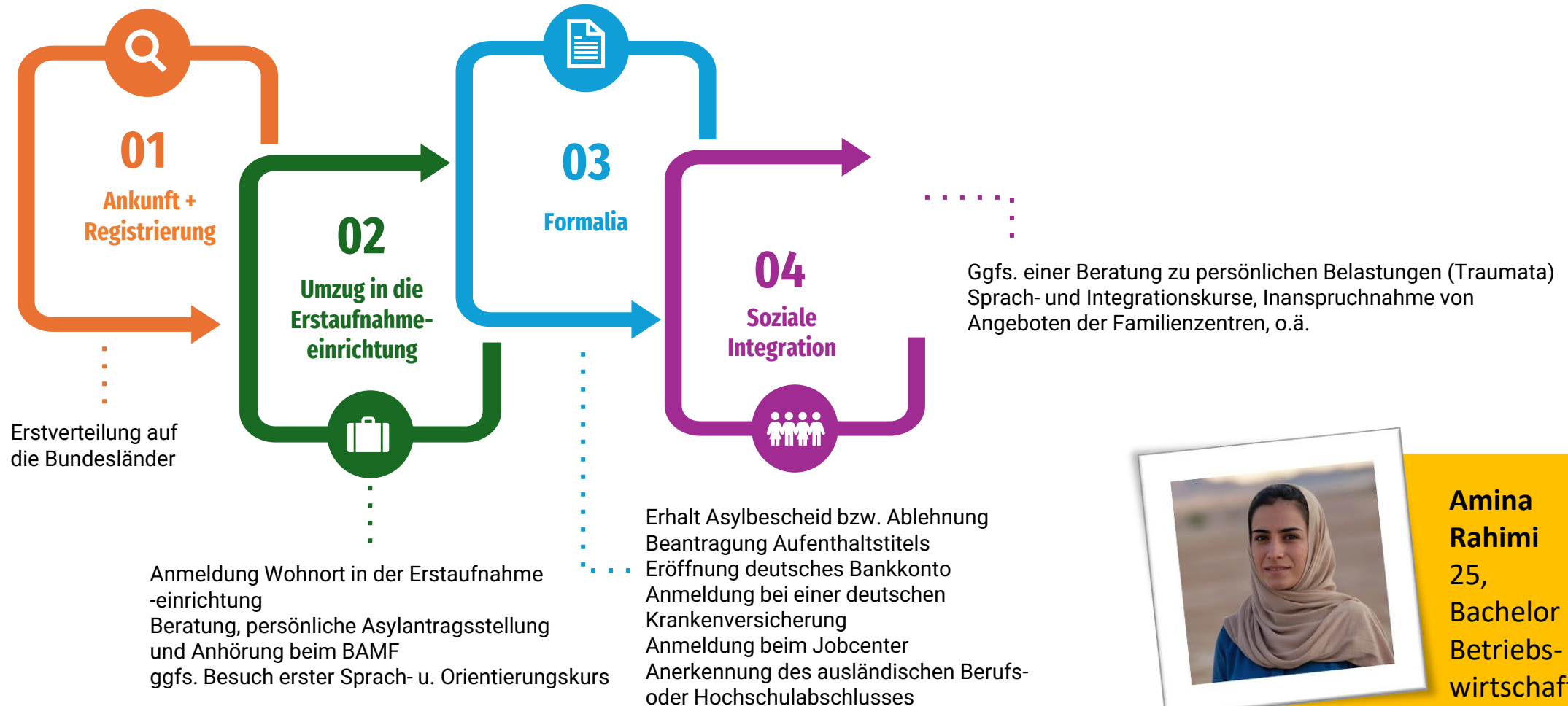
Wie findet sie einen Einstieg in den hiesigen Arbeitsmarkt? Welchen Vorurteilen und Herausforderungen begegnet sie dabei?



**Amina
Rahimi**
25,
Bachelor
Betriebs-
wirtschaft

- **Unsicherheiten hinsichtlich des Aufenthaltsstatus** bei Frau Rahimi und ggfs. Arbeitgebern > langwieriger Weg zur Arbeitsgenehmigung (Antrag nötig) und nur befristete Genehmigung | Änderung durch neues FEG? (Widerspruch zw. Arbeitsmigration und Flucht)
- **Gesellschaftliche Vorbehalte** gegenüber Geflüchteten
- **Kommunikation** der Behörden nur auf Deutsch | **Kaum Mehrsprachigkeit**
- **Informationen über Rechte und Möglichkeiten** (bspw. durch Migrationszentren) für Frau Rahimi wichtig, siehe o.g. Unsicherheiten
- **Krankenversicherung** erst nach SGB-Anspruch möglich (vorher durch das Asylbewerberleistungsgesetz gedeckt) > Bürgergeld wird aber erst nach Einreichung Mitgliedsbescheinigung gewährt >> bessere Zusammenarbeit / anderer Prozess wünschenswert

Customer Journey Person im Asylverfahren (5)



**Amina
Rahimi**
25,
Bachelor
Betriebs-
wirtschaft

Ausblick

Beteiligungsmöglichkeiten

Regionaltagung, 05. Februar 2025, 09:00-12:00 Uhr (Präsenz), [hier](#) anmelden.

Hierzu freuen wir uns über Ihren Input (Inhalt, Mitwirkung, Multiplikation) sowie über Ihre Teilnahme.

Relaunch Website, vsl. März 2025

Hierfür sind wir auf Ihren Input (Inhalt, Mitwirkung, Multiplikation) angewiesen. Welche Angebote sind aufzunehmen? Sind diese Angebote bereits in mehreren Sprachen (min. Englisch) findbar?

1. Regionale Welcome Day, vsl. Mai/Juni 2025

Hierfür sind wir auf Ihre Mitwirkung angewiesen. Welche Angebote sind aufzunehmen? Wer sind wichtige Ansprechpersonen?

Herzlichen Dank für Ihre Teilnahme und Ihre Unterstützung!

Sie möchten mehr Informationen zum Thema Fachkräfte in Südniedersachsen? Schauen Sie rein www.fachkraefte.blog

Sprechen Sie uns gern an



Dr. Benjamin W. Schulze

Projektleitung

Tel.: 0551/ 270713-43

Benjamin.Schulze@suedniedersachsenstiftung.de



Ulrike Streicher

Netzwerkerin

Tel.: 0151/ 42062578

Ulrike.Streicher@suedniedersachsenstiftung.de

Das Projekt „Mehr Willkommenskultur wagen! (MWW)“ wird im Rahmen des Fachkräftebündnisses Südniedersachsen mit 40% der Kosten aus Mitteln des Europäischen Sozialfonds (ESF) gefördert.



Kofinanziert von der Europäischen Union

